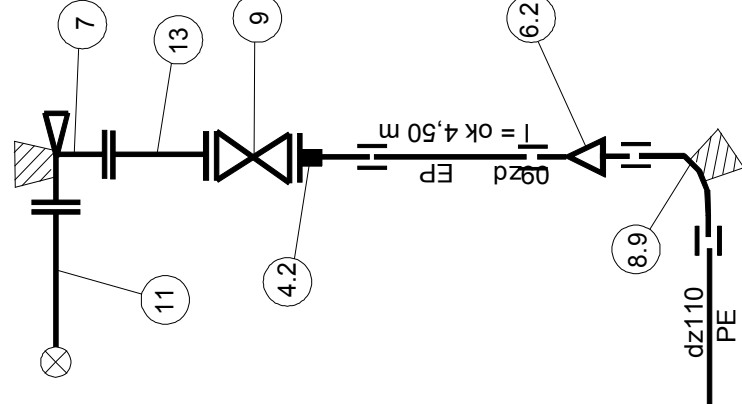
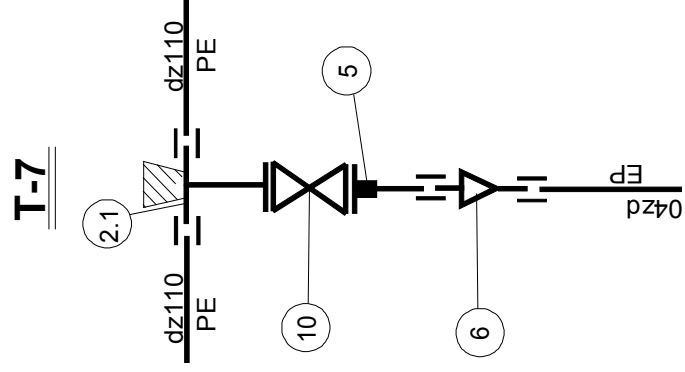
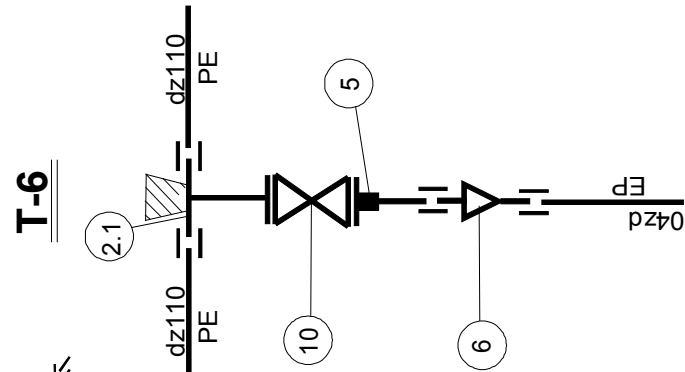
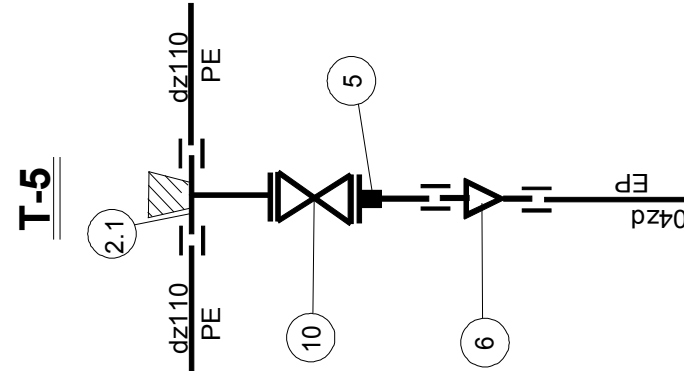
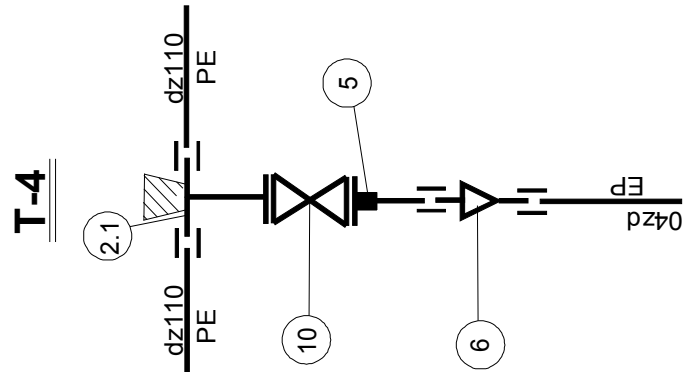
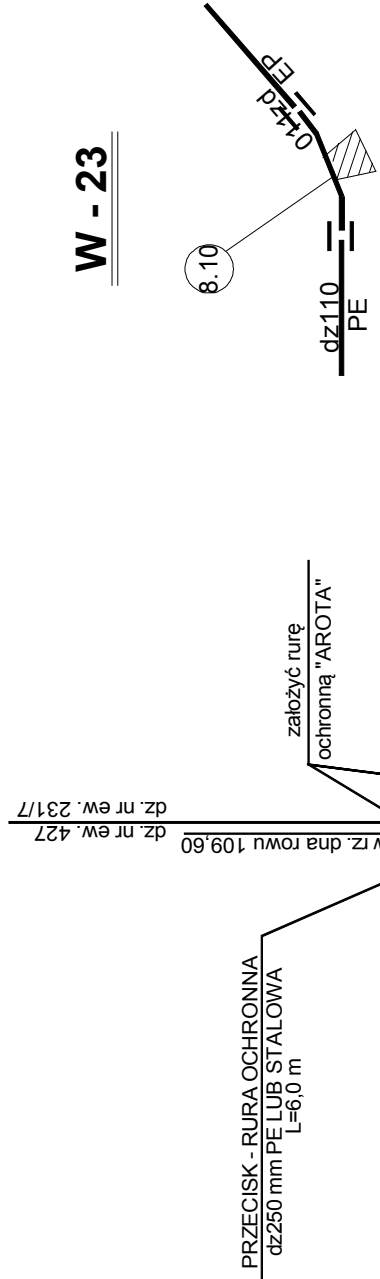


W - 23



W - 24
HP-2

[illegible]

P.p. 95 m n.p.m.

UWAGA:

w związku z brakiem szczegółowych danych na temat zagłębienia istniejącej infrastruktury podziemnej należy zachować szczególną ostrożność przy przy wykonywaniu prac

Jednostka projektowa:	Projektant: mgr inż. Paweł Sasiadek upr. nr LBS/0021/PWOS/10 w spec. instalacji i sieci sanitarnych
USŁUGI PROJEKTOWE - PAWEŁ SASIADEK ul. Ogrodowa 27, 67-400 Wschowa tel. 663 490 639 NIP: 925-178-45-05 e-mail: uslugiprojektowe@wp.pl	Asystent: mgr Dominik Sasiadek
Nazwa rys:	Profil sieci wodociągowej W-5 do W-23 do W- 24, ETAP II PROJEKT WYKONAWCZY
Objekt:	Rozbudowa sieci wodociągowej ETAP I i ETAP II
Adres:	Czerwiec dz. nr ew. 231/7, 236, 427, Gmina Lubin jednostka ew. 021102_2 Lubin -obszar wiejski obrab. 0004 Czerwiec
Inwestor:	Przedsiębiorstwo Gospodarki Komunalnej Gminy Lubin Sp. z o.o. Księgicznice 14, 59-300 Lubin
Data:	22.12.2020
Skala:	1 : 500
Nr rys:	3.4. P.W.